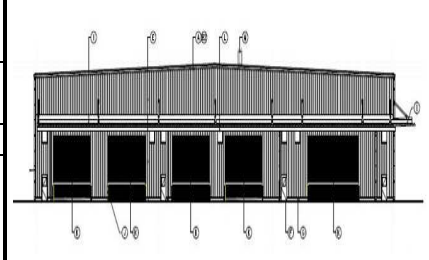


# CASBEE<sup>®</sup>さいたま2016年版 | 評価結果 |

■使用評価マニュアル: CASBEEさいたま2016年版

■使用評価ソフト: CASBEEさいたま2016ver.2.0

1-1 建物概要		1-2 外観	
建物名称	信越ポリマー株式会社 東京工場F工	階数	地上1F
建設地	埼玉県 さいたま市北区吉野町1丁目406-1	構造	S造
用途地域	工業専用地域、防火地域 指定なし	平均居住人員	100 人
地域区分	6地域	年間使用時間	1,920 時間/年(想定値)
建物用途	工場	評価の段階	実施設計段階評価
竣工年	2024年6月 予定	評価の実施日	2023年03月01日
敷地面積	6,422 m <sup>2</sup>	作成者	■■■■
建築面積	3,657 m <sup>2</sup>	確認日	2023年03月31日
延床面積	3,657 m <sup>2</sup>	確認者	■■■■



### 2-1 建築物の環境効率 (BEEランク&チャート)

**BEE = 0.8**

☆☆☆☆☆ A: ☆☆☆☆☆ B+: ☆☆☆☆☆ B: ☆☆☆☆☆ C: ☆

### 2-2 ライフサイクルCO<sub>2</sub>(温暖化影響チャート)

☆☆☆☆☆

標準計算

① 参照値	100%
② 建築物の取組み	85%
③ 上記+②以外のオンサイト手法	85%
④ 上記+	85%

このグラフは、LR3中の「地球温暖化への配慮」の内容を、一般的な建物(参照値)と比したライフサイクルCO<sub>2</sub>排出量の目安で示したものです

### 2-3 大項目の評価 (レーダーチャート)

### 2-4 中項目の評価 (バーチャート)

#### Q 環境品質

##### Q1 室内環境

Q1のスコア= 0.0

音環境	温熱環境	光・視環境	空気質環境
N.A.	N.A.	N.A.	N.A.

##### Q2 サービス性能

Q2のスコア= 3.6

機能性	耐用性	対応性
N.A.	2.9	4.2

##### Q3 室外環境 (敷地内)

Q3のスコア= 1.7

生物環境	まちなみ	地域性・
1.0	2.0	2.0

#### LR 環境負荷低減性

##### LR1 エネルギー

LR1のスコア= 3.6

建物外皮の熱負荷	自然エネルギー	設備システ	効率的
N.A.	3.0	4.1	3.0

##### LR2 資源・マテリアル

LR2のスコア= 2.7

水資源	非再生材料の使用削減	汚染物質回避
2.2	2.6	3.3

##### LR3 敷地外環境

LR3のスコア= 3.2

地球温暖化への配慮	地域環境への配慮	周辺環境への配慮
3.5	3.3	3.0

3 設計上の配慮事項		
<b>総合</b> 主要給排水配管は耐用年数が高い材料を使用している。 ライフサイクルコストの低減に努め、地球環境保護に配慮している。		その他 特になし。
<b>Q1 室内環境</b> 評価対象外	<b>Q2 サービス性能</b> 階高:9.6m。 [壁長さ比率] <0.1 床荷重: 15000、20000N/m <sup>2</sup>	<b>Q3 室外環境 (敷地内)</b> 特になし。
<b>LR1 エネルギー</b> [BE][BEIm]=0.69	<b>LR2 資源・マテリアル</b> LGS使用している。 ODP=0、GWP=3の発泡剤を用いた断熱材を採用。	<b>LR3 敷地外環境</b> ライフサイクルCO <sub>2</sub> 排出率が85%。 燃焼機器を使用していない。

■ CASBEE: Comprehensive Assessment System for Built Environment Efficiency (建築環境総合性能評価システム)  
 ■ Q: Quality (建築物の環境品質)、L: Load (建築物の環境負荷)、LR: Load Reduction (建築物の環境負荷低減性)、BEE: Built Environment Efficiency (建築物の環境効率)  
 ■ 「ライフサイクルCO<sub>2</sub>」とは、建築物の部材生産・建設から運用、改修、解体廃棄に至る一生の間の二酸化炭素排出量を、建築物の寿命年数で除した年間二酸化炭素排出量のこと  
 ■ 評価対象のライフサイクルCO<sub>2</sub>排出量は、Q2、LR1、LR2中の建築物の寿命、省エネルギー、省資源などの項目の評価結果から自動的に算出される  
 ■ LCCO<sub>2</sub>の算定条件等については、「LCCO<sub>2</sub>算定条件シート」を参照されたい

**CASBEEさいたま2016年版**  
信越ポリマー株式会社 東京工場F工場・L7倉庫新築工事(L7倉庫)

■使用評価マニュアル CASBEEさいたま2016年版

欄に数値またはコメントを記入

■評価ソフト:

CASBEEさいたま2016ver.2.0

スコアシート		実施設計段階							
配慮項目		環境配慮設計の概要記入欄		評価点	重み係数	評価点	重み係数	全体	
<b>Q 建築物の環境品質</b>								<b>2.5</b>	
<b>Q1 室内環境</b>									
<b>1 音環境</b>									
1.1 室内騒音レベル									
1.2 遮音									
1 開口部遮音性能									
2 界壁遮音性能									
3 界床遮音性能(軽量衝撃源)									
4 界床遮音性能(重量衝撃源)									
1.3 吸音									
<b>2 温熱環境</b>									
2.1 室温制御									
1 室温									
2 外皮性能									
3 ゾーン別制御性									
2.2 湿度制御									
2.3 空調方式									
<b>3 光・視環境</b>									
3.1 昼光利用									
1 昼光率									
2 方位別開口									
3 昼光利用設備									
3.2 グレア対策									
1 昼光制御									
3.3 照度									
3.4 照明制御									
<b>4 空気質環境</b>									
4.1 発生源対策									
1 化学汚染物質									
4.2 換気									
1 換気量									
2 自然換気性能									
3 取り入れ外気への配慮									
4.3 運用管理									
1 CO <sub>2</sub> の監視									
2 喫煙の制御									
<b>Q2 サービス性能</b>					0.43			<b>3.6</b>	
<b>1 機能性</b>									
1.1 機能性・使いやすさ									
1 広さ・収納性									
2 高度情報通信設備対応									
3 バリアフリー計画									
1.2 心理性・快適性									
1 広さ感・景観									
2 リフレッシュスペース									
3 内装計画									
1.3 維持管理									
1 維持管理に配慮した設計									
2 維持管理用機能の確保									
<b>2 耐用性・信頼性</b>				<b>2.9</b>	0.50			<b>2.9</b>	
2.1 耐震・免震・制震・制振				<b>3.0</b>	0.50				
1 耐震性(建物のこわれにくさ)				3.0	0.80				
2 免震・制震・制振性能				3.0	0.20				
2.2 部品・部材の耐用年数				<b>2.8</b>	0.30				
1 躯体材料の耐用年数				3.0	0.20				
2 外壁仕上げ材の補修必要間隔				2.0	0.20				
3 主要内装仕上げ材の更新必要間隔				3.0	0.10				
4 空調換気ダクトの更新必要間隔				3.0	0.10				
5 空調・給排水配管の更新必要間隔				3.0	0.20				
6 主要設備機器の更新必要間隔				3.0	0.20				
2.4 信頼性				<b>3.0</b>	0.20				
1 空調・換気設備				3.0	0.25				
2 給排水・衛生設備				-	-				
3 電気設備				3.0	0.25				
4 機械・配管支持方法				3.0	0.25				
5 通信・情報設備				3.0	0.25				

<b>3 対応性・更新性</b>			<b>4.2</b>	0.50	-	-	<b>4.2</b>
<b>3.1 空間のゆとり</b>			<b>5.0</b>	0.30	-	-	
1	階高のゆとり	階高:9.6m。	5.0	0.60	-	-	
2	空間の形状・自由さ	[壁長さ比率] <0.1	5.0	0.40	-	-	
<b>3.2 荷重のゆとり</b>		床荷重: 15000、20000N/m <sup>2</sup>	<b>5.0</b>	0.30	-	-	
<b>3.3 設備の更新性</b>			<b>3.2</b>	0.40	-	-	
1	空調配管の更新性		3.0	0.20	-	-	
2	給排水管の更新性		3.0	0.20	-	-	
3	電気配線の更新性	電気配線は空配管内に設置されます。	5.0	0.10	-	-	
4	通信配線の更新性		3.0	0.10	-	-	
5	設備機器の更新性		3.0	0.20	-	-	
6	バックアップスペースの確保		3.0	0.20	-	-	
<b>Q3 室外環境(敷地内)</b>			-	<b>0.57</b>	-	-	<b>1.7</b>
<b>1 生物環境の保全と創出</b>			<b>1.0</b>	0.30	-	-	<b>1.0</b>
<b>2 まちなみ・景観への配慮</b>			<b>2.0</b>	0.40	-	-	<b>2.0</b>
<b>3 地域性・アメニティへの配慮</b>			<b>2.0</b>	0.30	-	-	<b>2.0</b>
3.1	地域性への配慮、快適性の向上		<b>2.0</b>	0.50	-	-	
3.2	敷地内温熱環境の向上		<b>2.0</b>	0.50	-	-	
<b>LR 建築物の環境負荷低減性</b>			-	-	-	-	<b>3.2</b>
<b>LR1 エネルギー</b>			-	<b>0.40</b>	-	-	<b>3.6</b>
<b>1 建物外皮の熱負荷抑制</b>			-	-	-	-	-
<b>2 自然エネルギー利用</b>			<b>3.0</b>	0.13	-	-	<b>3.0</b>
<b>3 設備システムの高効率化</b>		[BEI][BEIm] = 0.69	<b>4.1</b>	0.63	-	-	<b>4.1</b>
<b>4 効率的運用</b>			<b>3.0</b>	0.25	-	-	<b>3.0</b>
集合住宅以外の評価			<b>3.0</b>	1.00	-	-	
4.1	モニタリング		3.0	0.50	-	-	
4.2	運用管理体制		3.0	0.50	-	-	
集合住宅の評価			-	-	-	-	
4.1	モニタリング		-	-	-	-	
4.2	運用管理体制		-	-	-	-	
<b>LR2 資源・マテリアル</b>			-	<b>0.30</b>	-	-	<b>2.7</b>
<b>1 水資源保護</b>			<b>2.2</b>	0.20	-	-	<b>2.2</b>
<b>1.1 節水</b>			<b>1.0</b>	0.40	-	-	
<b>1.2 雨水利用・雑排水等の利用</b>			<b>3.0</b>	0.60	-	-	
1	雨水利用システム導入の有無		3.0	0.70	-	-	
2	雑排水等利用システム導入の有無		3.0	0.30	-	-	
<b>2 非再生性資源の使用量削減</b>			<b>2.6</b>	0.60	-	-	<b>2.6</b>
2.1	材料使用量の削減		2.0	0.11	-	-	
2.2	既存建築躯体等の継続使用		3.0	0.22	-	-	
2.3	躯体材料におけるリサイクル材の使用	-	3.0	0.22	-	-	
2.4	躯体材料以外におけるリサイクル材の使用	-	1.0	0.22	-	-	
2.5	持続可能な森林から産出された木材		-	-	-	-	
2.6	部材の再利用可能性向上への取組み	LGSを使用している。	4.0	0.22	-	-	
<b>3 汚染物質含有材料の使用回避</b>			<b>3.3</b>	0.20	-	-	<b>3.3</b>
<b>3.1 有害物質を含まない材料の使用</b>			<b>3.0</b>	0.30	-	-	
<b>3.2 フロン・ハロンの回避</b>			<b>3.5</b>	0.70	-	-	
1	消火剤		-	-	-	-	
2	発泡剤(断熱材等)	ODP=0、GWP=3の発泡剤を用いた断熱材を採用。	4.0	0.50	-	-	
3	冷媒		3.0	0.50	-	-	
<b>LR3 敷地外環境</b>			-	<b>0.30</b>	-	-	<b>3.2</b>
<b>1 地球温暖化への配慮</b>		ライフサイクルCO2排出率が85%。	<b>3.5</b>	0.33	-	-	<b>3.5</b>
<b>2 地域環境への配慮</b>			<b>3.3</b>	0.33	-	-	<b>3.3</b>
<b>2.1 大気汚染防止</b>		燃焼機器を使用していない。	<b>5.0</b>	0.25	-	-	
<b>2.2 温熱環境悪化の改善</b>			<b>3.0</b>	0.50	-	-	
<b>2.3 地域インフラへの負荷抑制</b>			<b>2.5</b>	0.25	-	-	
1	雨水排水負荷低減		3.0	0.25	-	-	
2	汚水処理負荷抑制		3.0	0.25	-	-	
3	交通負荷抑制		3.0	0.25	-	-	
4	廃棄物処理負荷抑制		1.0	0.25	-	-	
<b>3 周辺環境への配慮</b>			<b>3.0</b>	0.33	-	-	<b>3.0</b>
<b>3.1 騒音・振動・悪臭の防止</b>			<b>3.0</b>	0.40	-	-	
1	騒音		3.0	1.00	-	-	
2	振動		-	-	-	-	
3	悪臭		-	-	-	-	
<b>3.2 風害、砂塵、日照阻害の抑制</b>			<b>3.0</b>	0.40	-	-	
1	風害の抑制		3.0	0.70	-	-	
2	砂塵の抑制		-	-	-	-	
3	日照阻害の抑制		3.0	0.30	-	-	
<b>3.3 光害の抑制</b>			<b>3.0</b>	0.20	-	-	
1	屋外照明及び屋内照明のうち外に漏れる光への対策		3.0	0.70	-	-	
2	壁光の建物外壁による反射光(グレア)への対策		3.0	0.30	-	-	